

Installation WinKeys

Einleitung

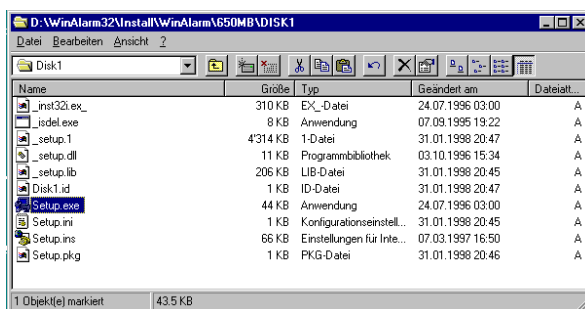
Die Applikation WinKeys wird über ein Installationsprogramm installiert. Dabei spielt es keine Rolle, ob eine Einzelplatz- oder eine Mehrplatzinstallation vorgenommen wird. Sie müssen einfach über das entsprechende Installationsprogramm verfügen.

Die Applikation WinKeys greift auf eine gemeinsame Datenbank zu. Diese wird in der Einzelplatzversion mit dem Installationsprogramm eingerichtet. In der Mehrplatzversion muss diese durch eine Fachperson eingerichtet werden. Diese Fachperson nimmt auch die zusätzlichen manuellen Einstellungen vor, damit diese zentrale Datenbank funktioniert.

Um sich zu vergewissern ob Ihr Rechner den Anforderungen für diese Applikation genügt, können Sie unter der Produktbeschreibung nachsehen.

Installation Arbeitsstation

Starten Sie im vorgegebenen Installationsverzeichnis das Programm SETUP.EXE über den Explorer



- Es wird Ihnen anschliessend der Installationsdialog angezeigt. Wählen Sie die Taste <Weiter>.



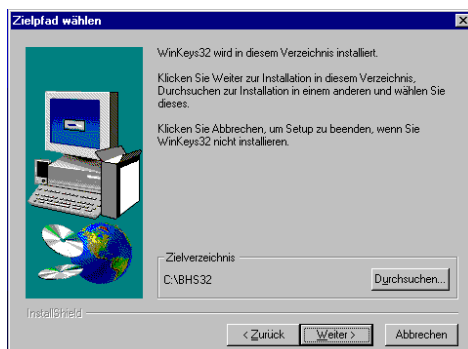
- Danach wird Ihnen der Lizenzdialog angezeigt. Wenn Sie mit den Lizenzbestimmungen einverstanden sind, wählen Sie die <Ja> Taste. Wenn Sie eine andere Taste drücken, wird das Installationsprogramm abgebrochen.



- Danach wird Ihnen der Infodialog angezeigt, welcher noch einige allgemeine Informationen über die Installation enthält. Wählen Sie die <Weiter> Taste.



- Anschließend wird der Dialog für den Installationspfad angezeigt. Setzen Sie den Pfad auf C:\BHS32 und wählen Sie die <Weiter> Taste.



- Anschließend wird der Bestätigungsdialog angezeigt. Er enthält eine Zusammenfassung der ausgewählten Installationsoptionen. Kontrollieren Sie die Angaben und wählen Sie die <Weiter> Taste.



- Danach wird die Applikation WinKeys installiert. Es dauert ein Weilchen und verschiedene Fenster werden angezeigt. Warten sie solange und haben Sie Geduld.
- Am Schluss der Installation müssen sie den Restart des Betriebssystems bestätigen. Wählen Sie <Ja Computer neu starten> aus und wählen sie die <Beenden> Taste.



Nachinstallation der Arbeitsstation für ein Einzelplatzsystem

Für das Einzelplatzsystem sind keine zusätzlichen Einstellungen vorzunehmen, wenn sie die Datenbank WINKEYS.MDB in das Installationsverzeichnis installiert haben. Sonst müssten sie im Konfigurationsprogramm unter der Seite <Datenbank> den Pfad definieren.

Nachinstallation der Arbeitsstation für ein Mehrplatzsystem

Nach der Installation müssen Sie noch einige Einstellungen manuell vornehmen.

- Konfigurieren Sie auf dem Client den BDE Treiber für den Interbase-SQL-Server mit Referenz HEIMSOFT auf die gemeinsame Interbase-SQL-Server Datenbank. Sehen Sie für die Installation unter dem Dokument Beschreibung BDE Konfiguration nach. Wenn Sie die Angaben für den Rechnernamen, den Loginnamen und das Passwort des Interbase-SQL-Servers nicht wissen, müssen Sie den zuständigen Datenbank Administrator fragen.
- Konfigurieren Sie in der Heimsoft Applikation das Schlüsselprogramm und vergeben Sie die Rechte, damit die Applikation WinKeys gestartet werden kann.

Installation der gemeinsamen Datenbank für das Mehrplatzsystem

Die Installation der gemeinsamen Datenbank muss nur einmal vorgenommen werden. Für die Installation muss ein Interbase-SQL-Server V4.2 mit dem aktuellen Servicepack installiert sein.

- Die Datenbank DEMO.GDB der Applikation Heimsoft muss vorhanden sein
- Der Interbase Server muss gestartet sein
- Starten Sie unter C:\BHS32\INSTALL oder Ihrem Installationsverzeichnis das Programm KEYSINSTALL.EXE
- Das Programm installiert in der Datenbank die Tabellen, Indizes und Generatoren für die Applikation WinKeys
- Die Zugriffsrechte auf die Tabellen werden richtig gesetzt
- Wenn bereits eine Installation erfolgt ist, brechen Sie die Installation bei der ersten Fehlermeldung ab

Deinstallation der gemeinsamen Datenbank für das Mehrplatzsystem

Die Deinstallation der gemeinsamen Datenbank löscht die ganzen Daten der Applikation WinKeys. Für die Installation muss ein Interbase-SQL-Server V4.2 mit dem aktuellen Servicepack installiert sein.

Achtung: Eine Deinstallation der Applikation löscht auch alle ihre eingegebenen Daten der Applikation WinKeys

- Die Datenbank DEMO.GDB der Applikation Heimsoft muss vorhanden sein
- Der Interbase Server muss gestartet sein
- Starten Sie unter C:\BHS32\INSTALL oder Ihrem Installationsverzeichnis das Programm KEYSUNINSTALL.EXE
- Das Programm deinstalliert die Tabellen, Indizes und zerstört alle Daten der Applikation WinKeys
- Die Generatoren können nicht gelöscht werden