

Beschreibung WinWork

Einleitung

Die Applikation WinWork deckt die verschiedenen Anforderungen rund um die Publikation von geplanten Arbeiten ab. Die Applikation WinWork ist die Implementation eines Prozesses in Software. Dabei wird die Eingabe der nötigen Angaben durch Vorgabetexte und Suchtexte unterstützt. Durch den Gebrauch von Vorgabetexten ist ebenfalls die automatische Sprachübersetzung möglich. Die Publikation der Dokumente basiert auf Vorlagen welche auf die verschiedensten Medien wie Faxsimile, Exchange Mail, Exchange Public Folder und Intranet verteilt werden. Die Verwaltung der Publikationen, die Vorerfassung, das Publizieren und das Zurücknehmen der Dokumente erfolgt in einer automatisch aktualisierten Aufgabenliste.

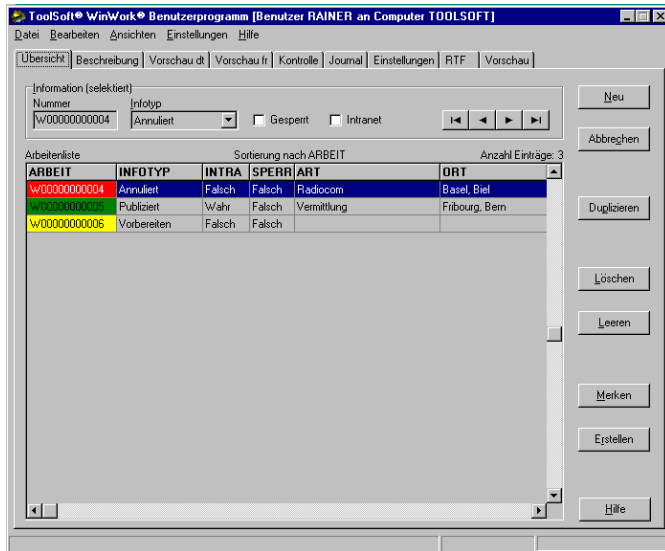
Applikationen

Die Applikation WinWork besteht aus verschiedenen Programmmodulen:

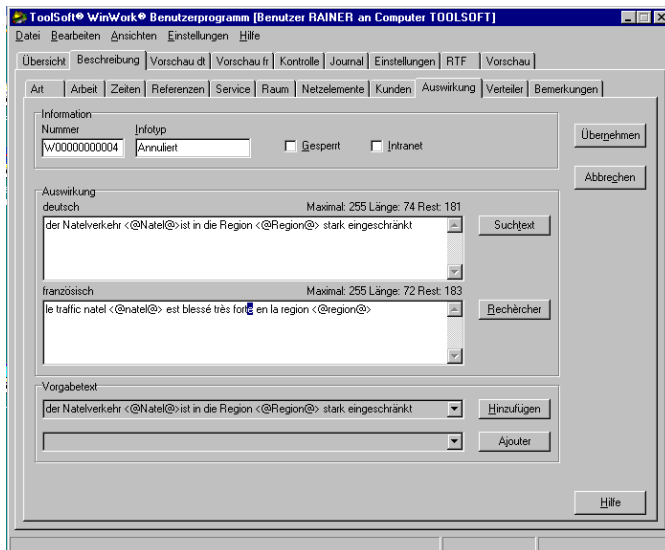
- Das Modul **WorkClient** ist das Benutzermodul bei welchem die Benutzer die geplanten Arbeiten eingeben und verwalten. Das Aussehen der Dokumente bestimmen Als Grundlage für die Dokumente dienen RTF-Dokumente wel
- Das Modul **WorkConfig** ist das Konfigurationsmodul bei welchem der Administrator die berechtigten Benutzer definiert, die verschiedenen Vorgabetexte und Suchtexte bestimmt, die Übersetzungen vornimmt
- Das Modul **WorkIntra** besteht aus zwei sprachgetrennten Servererweiterungen für den Microsoft Internet Server (IIS). Diese Servererweiterungen erstellen die Verbindung zum Modul WorkData und generieren aus den Daten serverseitig die gewünschten HTML-Seiten. Das Aussehen der HTML-Seiten bestimmen die entsprechenden HTML-Vorlagen
- Das Modul **WorkData** ist die Datenbank welche aus dem Microsoft SQL-Server und den spezifischen Datendefinitionen für WinWork bestehen

Beispiele

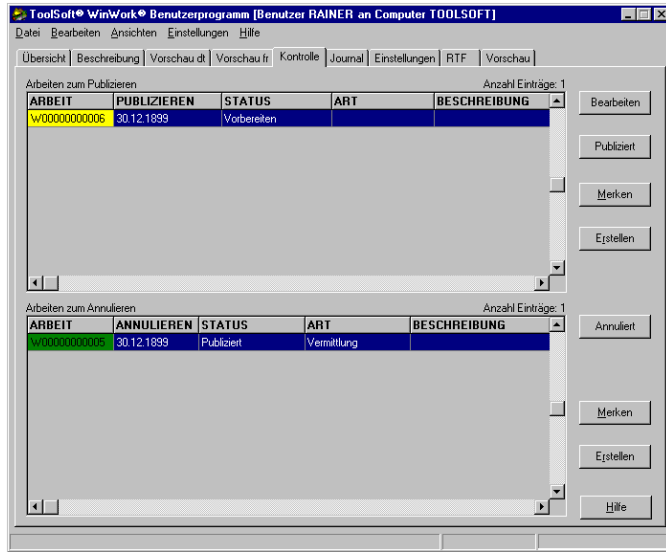
Die Benutzermodul WorkClient der Applikation WinWork sieht in der Übersicht folgendermassen aus:



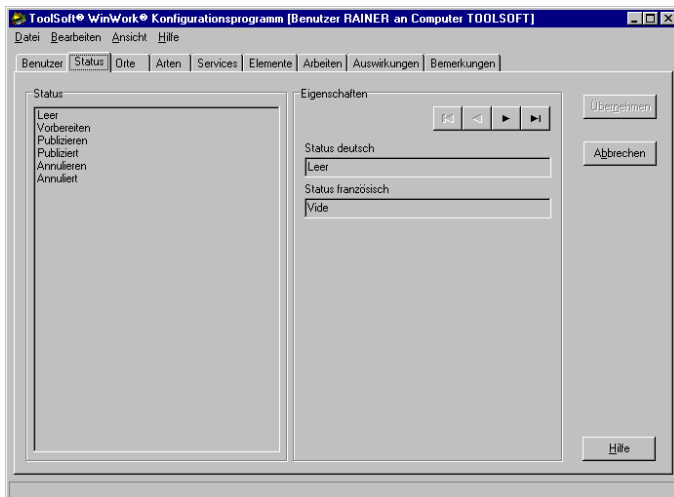
Die Beschreibung für die aktuelle Publikation werden folgendermassen aus den Vorgabetexten ausgewählt und automatisch übersetzt:



Die Publikationen werden auf der folgenden Seite verwaltet:



Im Konfigurationsprogramm können die Einstellungen vorgenommen werden:



Im Intranet können die Daten eingesehen werden:



Voraussetzungen

Damit die Applikation WinWork betrieben werden kann, müssen folgende Voraussetzungen abgedeckt werden:

- Benutzerrechner
 - Rechner: CPU Intel Pentium 133MHz, RAM 64Mbyte, HD 20Mbyte frei
 - Betriebssystem: MS-Windows NT 4.0 Workstation, Servicepack 3 oder grösser
 - Datenbank: MS-SQL Server Client Lizenz, ODBC Treiber MS SQL-Server
 - Grafik: Grafik 1024x768 Pixel, 256 Farben
 - Eingabe: Tastatur, Maus
 - Netzwerk: TCP/IP

- Serverrechner
 - Rechner: CPU Intel Pentium II 200MHz, RAM 128Mbyte, HD 300Mbyte frei
 - Betriebssystem: MS-Windows NT 4.0 Server, Servicepack 3 oder grösser
 - Datenbank: MS-SQL Server 6.5, Servicepack 3 oder grösser
 - Grafik: Grafik 1024x768 Pixel, 256 Farben
 - Eingabe: Tastatur, Maus
 - Netzwerk: TCP/IP

- Intranetrechner (ev. kombiniert mit Serverrechner)
 - Rechner: CPU Intel Pentium II 200MHz, RAM 128Mbyte, HD 10Mbyte frei
 - Betriebssystem: MS-Windows NT 4.0 Server, Servicepack 3 oder grösser
 - Intranet: MS-Internet Information Server V4.0
 - Datenbank: MS-SQL Server Client Lizenz, ODBC Treiber MS SQL-Server
 - Grafik: Grafik 1024x768 Pixel, 256 Farben
 - Eingabe: Tastatur, Maus
 - Netzwerk: TCP/IP