

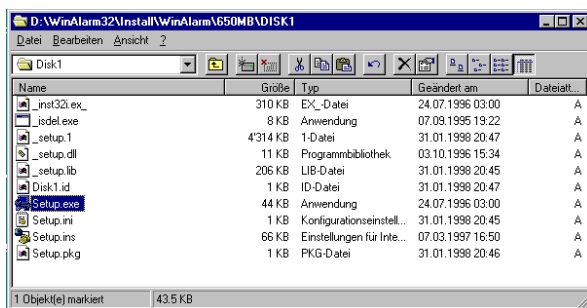
# Installation WinPager

## Einleitung

Die Applikationen WinPager kann über ein Installationsprogramm installiert werden, dabei sind noch einige manuelle Einstellungen vorzunehmen. Die Applikation WinPager greift auf eine gemeinsame Datenbank zu. Diese wird einmal separat auf dem Datenserver eingerichtet. Sehen Sie unter der Produktbeschreibung nach welche Anforderungen an den Rechner gestellt werden.

## Installation Arbeitsstation

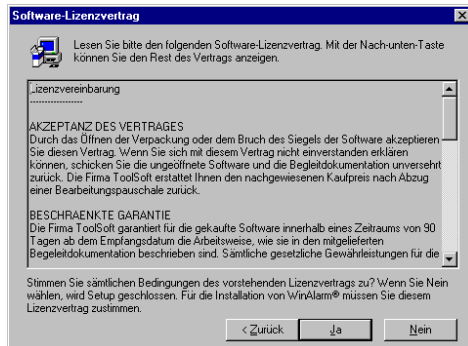
Starten Sie im vorgegebenen Installationsverzeichnis das Programm SETUP.EXE über den Explorer oder den Ausführen-Dialog



- Es wird Ihnen anschliessend der Installationsdialog angezeigt. Wählen Sie die Taste <Weiter>.



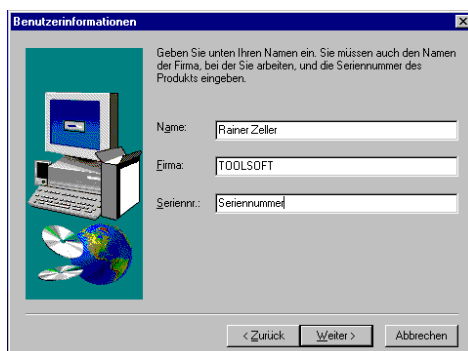
- Danach wird Ihnen der Lizenzdialog angezeigt. Wenn Sie mit den Lizenzbestimmungen einverstanden sind, wählen Sie die <Ja> Taste. Wenn Sie eine andere Taste drücken, wird das Installationsprogramm abgebrochen.



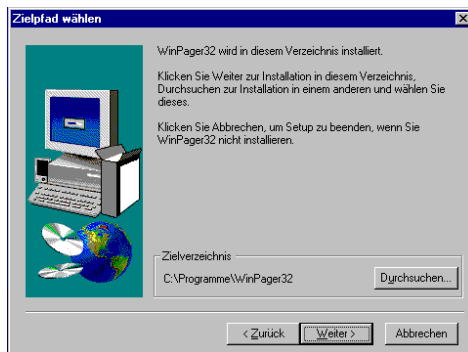
- Danach wird Ihnen der Infodialog angezeigt, welcher noch einige allgemeine Informationen über die Installation enthält. Wählen Sie die <Weiter> Taste.



- Danach wird Ihnen der Dialog mit den Benutzerdaten angezeigt. Füllen Sie die Informationen aus und wählen Sie die <Weiter> Taste.



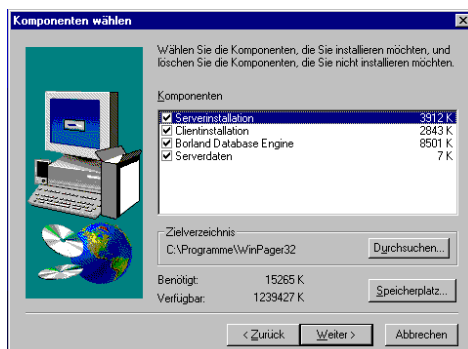
- Anschliessend wird der Dialog für den Installationspfad angezeigt. Setzen Sie den Pfad auf C:\PROGRAMME\WINPAGER32 und wählen Sie die <Weiter> Taste.



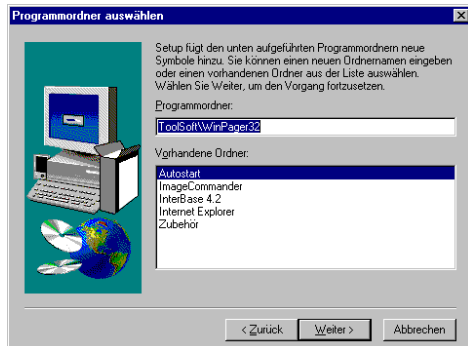
- Danach wird der Dialog für den Installationstyp angezeigt. Wählen Sie den Benutzerdefinierten Setup und wählen Sie die <Weiter> Taste.



- Im nachfolgenden Dialog können Sie die Installationsdateien auswählen. Wählen Sie die <Clientinstallation> und die <Borland Database Engine> aus und wählen Sie die <Weiter> Taste. Die Serverinstallation müssen Sie einmal auf dem Server vornehmen. Wählen Sie dann alle Komponenten aus und drücken Sie die <Weiter> Taste.



- Anschliessen wird der Programmordner Dialog angezeigt. Wählen den Menüeintrag in welchem die Verknüpfungen zu den Programmen eingefügt werden sollen. Geben Sie <ToolSoft\WinPager32> ein und wählen Sie die <Weiter> Taste.



- Anschliessend wird der Bestätigungsdialog angezeigt. Er enthält eine Zusammenfassung der ausgewählten Installationsoptionen. Kontrollieren Sie die Angaben und wählen Sie die <Weiter> Taste.



- Danach wird die Applikation WinPager installiert. Es dauert ein Weilchen und verschiedene Fenster werden angezeigt. Warten Sie solange und haben Sie Geduld.
- Am Schluss der Installation müssen Sie den Restart des Betriebssystems bestätigen. Wählen Sie <Ja Computer neu starten> aus und wählen Sie die <Beenden> Taste.



**Nachinstallation Arbeitsstation**

Nach der Installation müssen Sie noch einige Einstellungen manuell vornehmen.

- Konfigurieren Sie auf dem Client den ODBC Treiber für SQL-Server mit Referenz SQL\_WINALARM auf die gemeinsame MS-SQL-Server Datenbank. Sehen Sie für die Installation unter dem Dokument Beschreibung ODBC Konfiguration nach. Wenn Sie die Angaben für den Rechnernamen des SQL-Servers nicht wissen, müssen Sie den zuständigen Datenbank Administrator fragen.
- Tragen Sie in der Registrierung HKEY\_LOCAL\_MACHINE einige Einträge nach. Unter \\SOFTWARE\\TOOLSOFT\\WINPAGER32\\VERSION müssen Sie den Schlüssel SERIAL als Zeichenfolge mit der erhaltenen Seriennummer ergänzen. Ebenfalls erstellen Sie einen zweiten Schlüssel POPUP als Zeichenfolge und dem Wert 120. Diese Angaben sind unbedingt nötig, damit die WinPager Applikationen funktionieren. Beim Starten eines Moduls der Applikation WinPager wird Ihnen zur Kontrolle im Vorfenster die Version und die Seriennummer angezeigt.

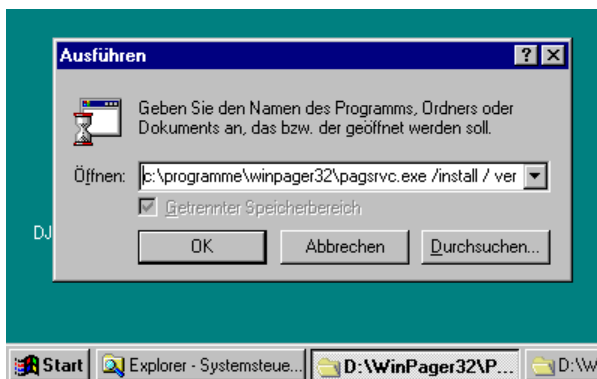


- Nehmen Sie die berechtigten Benutzer welche mit der WinPager Applikation arbeiten dürfen mit dem Konfigurationsprogramm PAGCONFIG auf und vergeben Sie die Administrationsrechte an Benutzer welche mit dem Konfigurationsprogramm Änderungen vornehmen dürfen. Als Benutzernamen verwenden Sie den persönlichen Anmeldenamen des Benutzers in der Domäne. Für den ersten Einstieg in das Konfigurationsprogramm müssen Sie das Vorgabepasswort WINPAGER verwenden.

### Nachinstallation Server

Nach der Serverinstallation müssen Sie noch einige Einstellungen manuell vornehmen.

- Konfigurieren Sie auf dem Client den ODBC Treiber für SQL-Server mit Referenz SQL\_WINALARM auf die gemeinsame MS-SQL-Server Datenbank. Sehen Sie für die Installation unter dem Dokument Beschreibung ODBC Konfiguration nach. Wenn Sie die Angaben für den Rechnernamen des SQL-Servers nicht wissen, müssen Sie den zuständigen Datenbank Administrator fragen.
- Tragen Sie in der Registrierung HKEY\_LOCAL\_MACHINE einige Einträge nach. Unter \\SOFTWARE\\TOOLSOFT\\WINPAGER32\\VERSION müssen Sie den Schlüssel SERIAL als Zeichenfolge mit der erhaltenen Seriennummer ergänzen. Ebenfalls erstellen Sie einen zweiten Schlüssel POPUP als Zeichenfolge und dem Wert 120. Diese Angaben sind unbedingt nötig, damit die WinPager Applikationen funktionieren.
- Wenn Sie den Funkrufserver als NT-Service starten möchten, müssen Sie den Service noch manuell installieren. Tippen Sie den folgenden Text in den <Ausführen> Dialog:



Für die Installation des Dienstes:

```
C:\PROGRAMME\WINPAGER32\PAGSRVC.EXE /INSTALL /VERBOSE
```

Für die Deinstallation des Dienstes:

```
C:\PROGRAMME\WINPAGER32\PAGSRVC.EXE /REMOVE /VERBOSE
```

Die erfolgreiche Ausführung dieses Befehls wird Ihnen bestätigt. Jetzt können Sie unter der Systemsteuerung <Dienste> den Dienst <ToolSoft WinPager Server> starten oder beenden. Der Service wird automatisch beim nächsten Start des NT-Servers gestartet.

Beachten Sie, dass sie bei bereits installiertem und gestartetem Dienst des Funkrufservers das Modul PagServer nicht noch einmal starten, dies würde eine Fehlfunktion des Funkrufservers verursachen.

**Installation der gemeinsamen Datenbank**

Die Installation der gemeinsamen Datenbank muss nur einmal vorgenommen werden. Für die Installation muss ein MS-SQL-Server installiert sein und für das Einrichten der Datenbank PagData müssen Sie die Administrationsrechte auf diesem SQL-Server besitzen. Wenn Sie Probleme beim Erstellen von Datenbanken haben wird Ihnen der Datenbank Administrator weiterhelfen.

- Eröffnen Sie zwei Devices WINPAGERData (min. 30MB) und WINALARMLogs (min. 10 MB)
- Eröffnen Sie die Datenbank WINPAGER bei welcher die Daten auf das Device WINPAGERData und die Logs auf das Device WINPAGERLogs referenzieren
- Richten Sie ein Medium WINPAGERBACK ein welches auf die Originaldatei WINPAGERBACK.DAT zeigt
- Starten Sie ein Restore des Mediums WINPAGERBACK welches die Daten auf die Datenbank WinPager zurückschreibt und die Tabellen eröffnet
- Richten Sie noch die Logins PAGER und PAGER\_MGR mit dem gleichen Passwort wie dem Namen für den Login ein, eventuell sind diese durch das Restore schon eingerichtet worden
- Setzen Sie die Berechtigung auf die Datenbanken MASTER und WINPAGER ein. Die Vorgabedatenbank ist WinPager für diese Logins
- Geben Sie die einzelnen Tabellen der Datenbank WINPAGER diese Logins zur vollen Verwendung frei
- Beachten Sie, dass Sie externe Zugriffsrechte auf diesen SQL-Server besitzen und dass der SQL-Server und die SQL-Executive als Service gestartet sind