

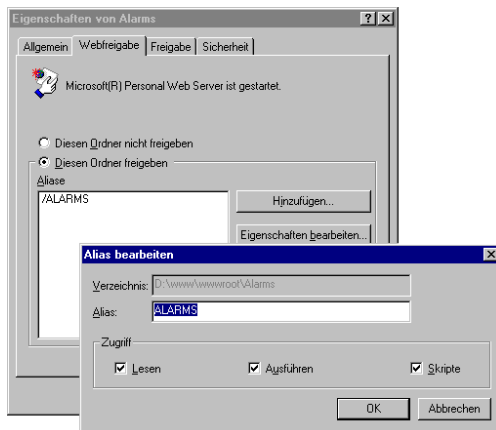
# Installation WinAlarm Intranet

## Einleitung

Die Internet Server Erweiterung für die Applikation WinAlarm muss manuell installiert werden. Die Internet Server Erweiterung und die dazugehörigen HTML-Dokumente und Grafiken werden bei der benutzerdefinierten Installation in das Unterverzeichnis INTERNET kopiert.

## Manuelle Installation

- Installieren Sie die Applikation WINALARM wie im Dokument Installation WinAlarm beschrieben auf dem Intranet- oder Internetserver
- Erstellen Sie ein Verzeichnis auf der Festplatte Ihres Intranet- oder Internetserver



- Definieren Sie unter den Eigenschaften die Rechte für die Webfreigabe. Fügen Sie einen neuen Eintrag zur Liste Aliase. Definieren Sie den Alias \ALARM und geben Sie die Rechte Lesen + Ausführen + Skripte
- Kopieren Sie die Dateien unter INTRANET der Programminstallation in das neue Verzeichnis
- Passen Sie in der Datei ALARMINTRA.INI die Einträge auf die aktuellen Dokumente an. Gruppen mit ..NAT sind nationale Seiten für den Störungstyp = 1 und ...LOC sind lokale Seiten für den Störungstyp > 2
- Passen Sie die Hilfeseiten mit den aktuellen Pfaden an
- Kontrollieren Sie die Intraneterweiterung indem Sie Ihren Browser starten und folgende angepasste Intranet- oder Internetadresse eingeben:

<http://meinserver.meinedomain.meinnamespace/alarms/alarmintra.exe/overview>

- Wenn Sie Probleme haben die Internet- oder Intranetadresse auf Ihre Verhältnisse anzupassen, fragen Sie Ihren Administrator, ob er Ihnen die richtige Adresse geben kann

### **Voraussetzungen**

Für den Betrieb der Internet Server Erweiterungen müssen folgende Voraussetzungen erfüllt sein:

- Installation des Internet Information Server MS-IIS V3.0
- Installation der Borland Database Engine (BDE) ab V5.0 wie in der Beschreibung Installation WINALARM beschrieben
- Einrichten einer ODBC Verbindung für den SQL-Server mit dem Namen SQL\_WINALARM wie in der Beschreibung Installation WINALARM beschrieben
- Kopieren aller Vorlagen und Bilder in das gleiche Verzeichnis wie die Servererweiterung
- Definition der entsprechenden Zugriffsrechte auf den Intranet- oder Internetserver. Freigabe des Verzeichnis der Servererweiterung. Erstellung eines Alias für die Benutzung