

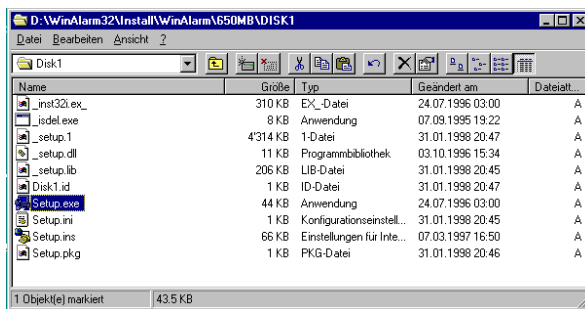
# Installation WinAlarm

## Einleitung

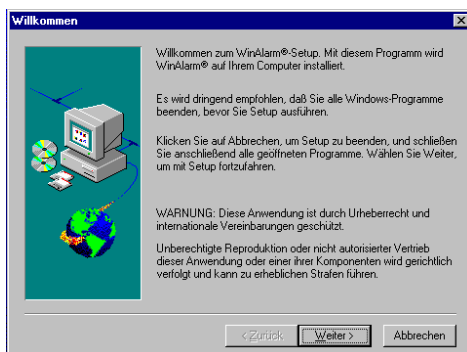
Alle Toolsoft Applikationen werden generell über ein Installationsprogramm installiert. Bei einigen sind noch manuelle Einstellungen vorzunehmen. Die Applikation WinAlarm greift auf eine gemeinsame Datenbank zu. Diese wird einmal separat eingerichtet. Um sich zu vergewissern ob Ihr Rechner den Anforderungen für diese Applikation genügt, können Sie unter der Produktbeschreibung nachsehen.

## Installation Arbeitsstation

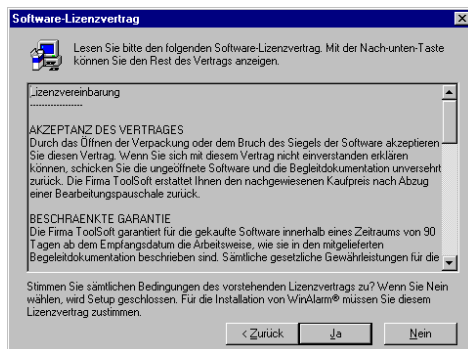
Starten Sie im vorgegebenen Installationsverzeichnis das Programm SETUP.EXE über den Explorer



- Es wird Ihnen anschliessend der Installationsdialog angezeigt. Wählen Sie die Taste <Weiter>.



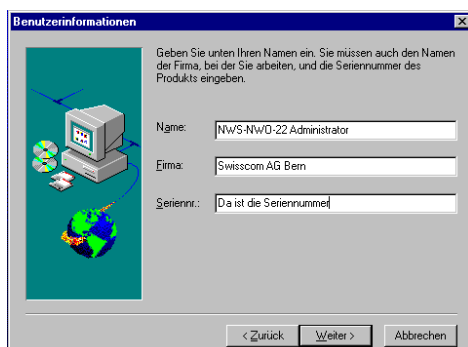
- Danach wird Ihnen der Lizenzdialog angezeigt. Wenn Sie mit den Lizenzbestimmungen einverstanden sind, wählen Sie die <Ja> Taste. Wenn Sie eine andere Taste drücken, wird das Installationsprogramm abgebrochen.



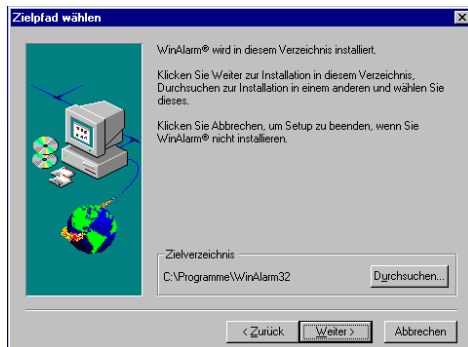
- Danach wird Ihnen der Infodialog angezeigt, welcher noch einige allgemeine Informationen über die Installation enthält. Wählen Sie die <Weiter> Taste.



- Danach wird Ihnen der Dialog mit den Benutzerdaten angezeigt. Füllen Sie die Informationen aus und wählen Sie die <Weiter> Taste.



- Anschliessend wird der Dialog für den Installationspfad angezeigt. Setzen Sie den Pfad auf C:\PROGRAMME\WINALARM32 und wählen Sie die <Weiter> Taste.



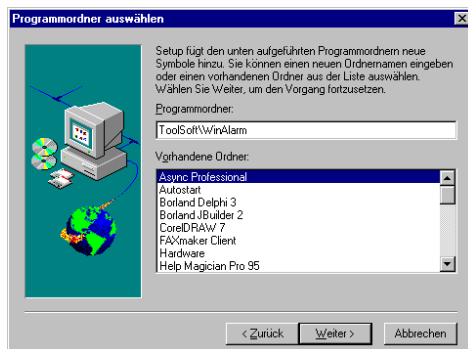
- Danach wird der Dialog für den Installationstyp angezeigt. Wählen Sie den Benutzerdefinierten Setup und wählen Sie die <Weiter> Taste.



- Im nachfolgenden Dialog können Sie die Installationsdateien auswählen. Wählen Sie die <Anwendungsdateien> und die <Borland Database Engine> aus und wählen Sie die <Weiter> Taste.



- Anschliessen wird der Programmordner Dialog angezeigt. Wählen den Menüeintrag in welchem die Verknüpfungen zu den Programmen eingefügt werden sollen. Geben Sie <ToolSoftWinAlarm32> ein und wählen Sie die <Weiter> Taste.



- Anschliessend wird der Bestätigungsdialog angezeigt. Er enthält eine Zusammenfassung der ausgewählten Installationsoptionen. Kontrollieren Sie die Angaben und wählen Sie die <Weiter> Taste.



- Danach wird die Applikation WinAlarm installiert. Es dauert ein Weilchen und verschiedene Fenster werden angezeigt. Warten Sie solange und haben Sie Geduld.
- Am Schluss der Installation müssen Sie den Restart des Betriebssystems bestätigen. Wählen Sie <Ja Computer neu starten> aus und wählen Sie die <Beenden> Taste.



**Nachinstallation Arbeitsstation**

Nach der Installation müssen Sie noch einige Einstellungen manuell vornehmen.

- Konfigurieren Sie auf dem Client den ODBC Treiber für SQL-Server mit Referenz SQL\_WINALARM auf die gemeinsame MS-SQL-Server Datenbank. Sehen Sie für die Installation unter dem Dokument Beschreibung ODBC Konfiguration nach. Wenn Sie die Angaben für den Rechnername des SQL-Servers nicht wissen, müssen Sie den zuständigen Datenbank Administrator fragen.
- Tragen Sie in der Registrierung HKEY\_LOCAL\_MACHINE einige Einträge nach. Unter \\SOFTWARE\TOOLSOFT\WINALARM32\VERSION müssen Sie den Schlüssel SERIAL als Zeichenfolge mit der erhaltenen Seriennummer ergänzen. Ebenfalls erstellen Sie einen zweiten Schlüssel POPUP als Zeichenfolge und dem Wert 120. Diese Angaben sind unbedingt nötig, damit die WinAlarm Applikationen funktionieren.
- Nehmen Sie die berechtigten Benutzer welche mit der WinAlarm Applikation arbeiten dürfen mit dem Konfigurationsprogramm ALARMCONFIG auf und vergeben Sie die Administrationsrechte an Benutzer welche mit dem Konfigurationsprogramm Änderungen vornehmen dürfen. Als Benutzernamen verwenden Sie den persönlichen Anmeldenamen des Benutzers in der Domäne. Für den ersten Einstieg in das Konfigurationsprogramm müssen Sie das Vorgabepasswort WINALARM verwenden.

**Installation der gemeinsamen Datenbank**

Die Installation der gemeinsamen Datenbank muss nur einmal vorgenommen werden. Für die Installation muss ein MS-SQL-Server V6.5 mit den aktuellen Servicepacks installiert sein. Für das Einrichten der Datenbank AlarmData müssen Sie die Administrationsrechte auf diesem SQL-Server besitzen. Wenn Sie Probleme beim Erstellen von Datenbanken haben wird Ihnen ihr Datenbank Administrator weiterhelfen.

- Eröffnen Sie zwei Devices WINALARMDData (min. 10MB) und WINALARMLogs (min. 7 MB)
- Eröffnen Sie die Datenbank WINALARM bei welcher die Daten auf das Device WINALARMDData und die Logs auf das Device WINALARMLogs referenzieren
- Richten Sie ein Medium WINALARMBACK ein welches auf die Originaldatei WINALARMBACK.DAT zeigt
- Starten Sie ein Restore des Mediums WINALARMBACK welches die Daten auf die Datenbank WinAlarm zurückschreibt und die Tabellen eröffnet
- Richten Sie noch die Logins ALARMS und ALARMS\_MGR mit dem gleichen Passwort wie dem Loginnamen ein, eventuell sind diese durch das Restore schon eingerichtet worden
- Setzen Sie die Berechtigung auf die Datenbanken MASTER und WINALARM ein. Die Vorgabedatenbank ist WinAlarm für diese Logins
- Geben Sie die einzelnen Tabellen der Datenbank WINALARM diese Logins zur vollen Verwendung frei
- Beachten Sie, dass Sie externe Zugriffsrechte auf diesen SQL-Server besitzen und dass der SQL-Server und die SQL-Executive als Service gestartet sind