

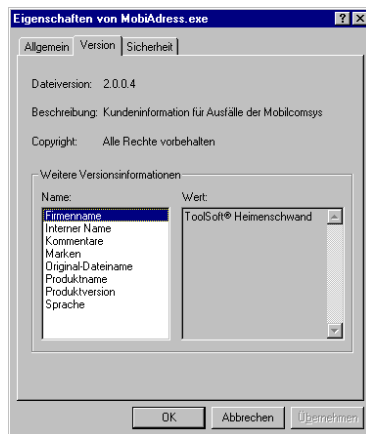
# Y2000 Kompatibilität

## Einleitung

Alle BizTools Applikationen sind nach Y2000 Richtlinien erstellt, basieren aber auf anderen Y2000 sensiblen Produkten wie z.B. das Betriebssystem, Zeit- und Datumseinstellungen, Netzwerk, BDE-Verbindungen, ODBC-Verbindungen und SQL-Datenbankserver. Alle diese zusammenhängenden Produkte müssen ebenfalls die Y2000 Richtlinien erfüllen. Die vorliegende Anleitung beschreibt die Einstellungen, welche vorgenommen werden müssen, damit die volle Y2000 Kompatibilität gewährleistet werden kann.

## BizTools Applikationen

Verwenden Sie bei den BizTools Applikationen die neusten Versionen. Sie können die Versionsnummer unter Eigenschaften der entsprechenden Programmdatei (\*.EXE) unter der Seite Version einsehen.



## Zusammenhängende Produkte

Damit die BizTools Applikationen einwandfrei funktionieren, müssen an die zusammenhängenden Produkte folgende Anforderungen gestellt werden:

### ?? Workstation und Server

Betriebssystem: Microsoft Windows NT 4.0  
Version: NT4-Servicepack 6a oder neuer (Y2000 und Euro Servicepack)  
Einstellungen: siehe Datums- und Zeiteinstellungen Microsoft Windows NT4.0

### ?? Netzwerk

Protokoll: Microsoft TCP/IP  
Version: NT4-Servicepack 6a oder neuer (Y2000 und Euro Servicepack)  
Synchronisation: Zeit- und Datumssynchronisation über Netzwerk nach Y2K-Normen  
Einstellungen: werden durch Administrator vorgenommen

?? Borland Database Engine BDE

Version: V5.1 oder neuer

Treiber: BDE-ODBC Bridge

Einstellungen: siehe Einstellungen Datums- und Zeiteinstellungen Borland BDE

?? Open Database Connection ODBC

Version: NT4-Servicepack 6a oder neuer (Y2000 und Euro Servicepack)

Treiber: Microsoft SQL-Server Version 6.5 oder neuer

?? Microsoft SQL-Server

Applikation: Microsoft SQL-Server V6.5

Version: SQL-Servicepack 5a oder neuer (Y2000 Servicepack)

Wenn Sie alle diese Anforderungen genügen, werden die BizTools Applikationen Sie auch über das Jahr 2000 hinaus gute Dienste erweisen.

**Datums- und Zeiteinstellungen Microsoft Windows NT 4.0 und neuer**

Damit das Betriebssystem auch Y2000 konform arbeitet, müssen folgende Einstellungen vorgenommen werden:

?? Länderprofil richtig wählen

?? Datums- und Zeiteinstellungen auf 4-stelliges Datum ändern

Sie können die Änderungen folgendermassen vornehmen. Um das richtige Länderprofil zu wählen, kontrollieren Sie folgende Einstellungen unter

**Datums- und Zeiteinstellungen Borland Database Engine**

Damit die Borland Database Engine das Datum richtig interpretiert, müssen Sie folgende Einstellungen vornehmen:

?? Datums- und Zeiteinstellungen auf 4-stelliges Datum ändern

?? Automatischer Datumsoffset +1900 ausschalten