

Installation Applikation BizTrainTrack

Einleitung

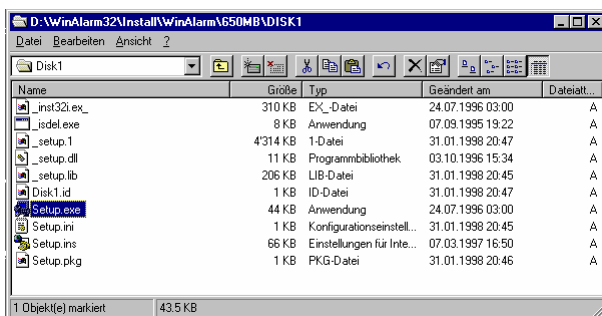
Die Applikation BIZTRAINTRACK wird über ein Installationsprogramm installiert. Sie müssen für die Installation über den entsprechenden Datenträger mit dem dazugehörigen Installationsprogramm verfügen.

Um sich zu vergewissern ob Ihre Infrastruktur den Anforderungen der Applikation BIZTRAINTRACK genügt, können Sie die minimalen Anforderungen unter dem Abschnitt Produktübersicht nachsehen.

Die Applikation BIZTRAINTRACK benutzt XML-Dateien zur Speicherung der Daten. Sie müssen daher keine Datenbank installieren. Die Benutzung des Dateisystems auf dem Rechner reicht dazu vollauf.

Installation der Applikation

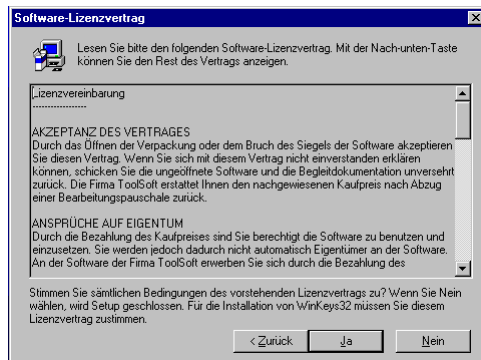
Starten Sie im Installationsverzeichnis auf dem Installationsmedium das Programm SETUP.EXE über den Explorer



Es wird Ihnen anschliessend der Installationsdialog angezeigt. Wählen Sie die Taste <Weiter>.



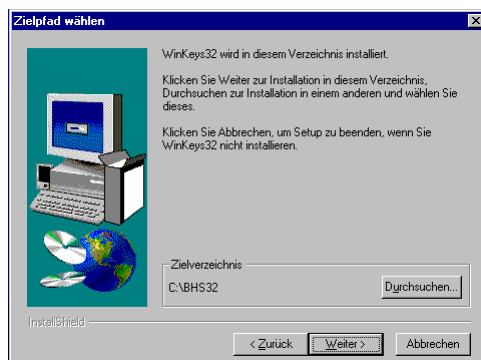
Danach wird Ihnen der Lizenzdialog angezeigt. Wenn Sie mit den Lizenzbestimmungen einverstanden sind, wählen Sie die <Ja> Taste. Wenn Sie die <Nein> Taste drücken, wird das Installationsprogramm abgebrochen.



Danach wird Ihnen der Infodialog angezeigt, welcher noch einige allgemeine Informationen über die Installation enthält. Wählen Sie die <Weiter> Taste.



Anschließend wird der Dialog für den Installationspfad der Applikation angezeigt. Setzen Sie den Pfad auf C:\PROGRAMME\BIZTRAINTRACK und wählen Sie die <Weiter> Taste.



Anschließend wird der Bestätigungsdialog angezeigt. Er enthält eine Zusammenfassung der ausgewählten Installationsoptionen. Kontrollieren Sie die Angaben und wählen Sie die <Weiter> Taste, sonst gehen Sie auf den entsprechenden Dialog zurück und passen Sie die Angaben an.



Danach wird die Applikation BIZTRAINTRACK installiert. Es dauert ein Weilchen und verschiedene Meldungen werden angezeigt. Warten sie auf das Ende der Installation.

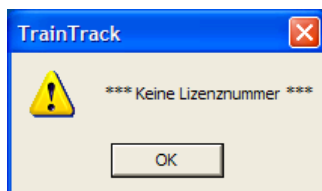
Am Schluss der Installation müssen sie den Neustart des Betriebssystems bestätigen. Wählen Sie <Ja, Computer neu starten> aus und selektieren Sie danach die <Beenden> Taste. Der Computer wird neu gestartet.



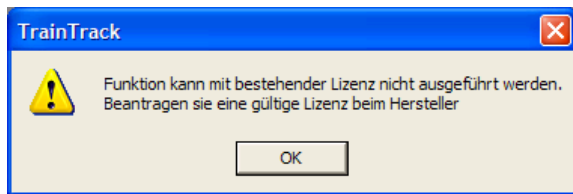
Nach dem Aufstarten des Computers ist die Applikation BIZTRAINTRACK installiert und Sie müssen unter Umständen noch einige kleine Nacharbeiten manuell erledigen.

Lizenz

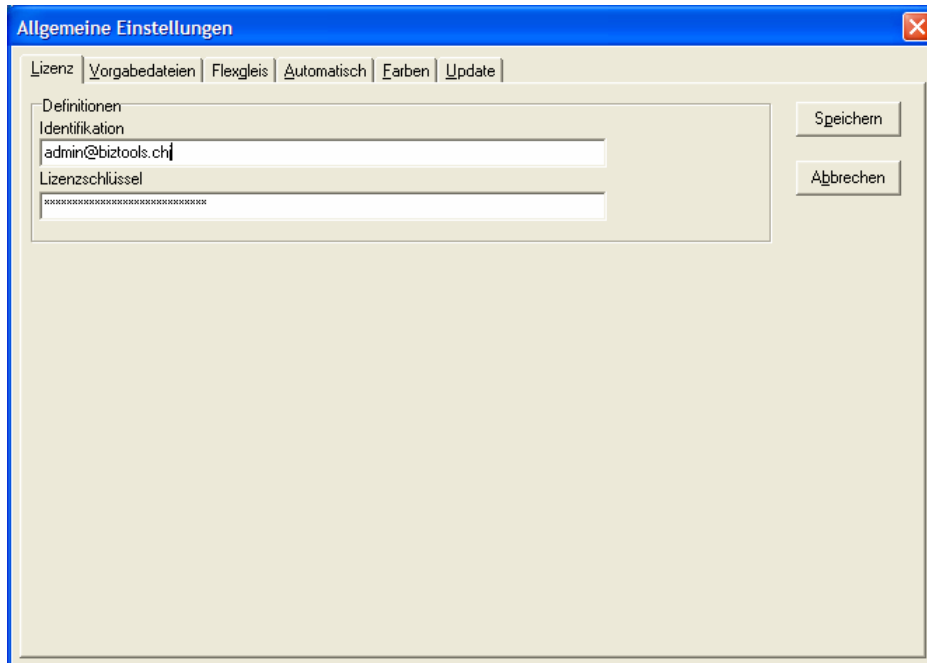
Für den Betrieb der Applikation BIZTRAINTRACK benötigen sie eine Identifikation und eine Lizenznummer. Wenn sie keine gültigen Lizenzdaten eingegeben haben, erscheint beim Start der Applikation folgender oder ein ähnlicher Dialog:



Ohne gültige Lizenz arbeitet die Applikation in einem eingeschränkten Modus. Sie können keine Schemas abspeichern oder drucken. Bei diesen Funktionen erscheint folgende Meldung:



Fordern sie deshalb beim Hersteller per Mail die gültigen Lizenzdaten an. Starten sie die Applikation BIZTRAINTRACK und ignorieren sie Lizenzmeldung. Gehen im Menü zum Menüpunkt <Einstellungen> und zum Untermenü <Allgemein>. Der folgende Dialog wird danach angezeigt:



Geben sie auf der Seite <Lizenz> die Identifikation und den Lizenzschlüssel ein. Der Lizenzschlüssel wird bei der Eingabe nur mit Sternchen angezeigt.

Drücken sie zum Abschluss <Speichern> damit die Lizenzdaten abgespeichert werden. Schliessen sie den Dialog und starten sie die Applikation TRAINTRACK nochmals neu. Es sollten keine Lizenzmeldungen bei einer Volllizenz mehr erscheinen. Eine Ausnahme bilden Zeitliche oder Startanzahl begrenzte Versionen. Diese zeigen beim Start die verbleibende Zeit oder die verbleibende Anzahl Starts an.

Kontrolle der Lizenz

Sie können ihre aktuelle Lizenz jederzeit überprüfen, indem sie in der Applikation TRAINTRACK unter dem Menüpunkt <Hilfe> den Untermenüpunkt <Information> auswählen. Es erscheint danach der Informationsdialog mit den Informationen über die aktuelle Lizenz.



Deinstallation

Das Installationsprogramm richtet automatisch auch eine Deinstalltionsroutine unter den Einstellungsdialog für die Software ein. Die Deinstallationsroutine löscht alle Dateien unter dem Installationsverzeichnis,

Achtung:

Bei der Deinstallation werden auch ihre Schemata gelöscht. Kopieren sie diese mit den Bibliotheken vor der Deinstallation auf einen anderen Datenträger, wenn sie diese nach der Deinstallation noch zur Verfügung haben möchten.