

# Installation BizCare

## Einleitung

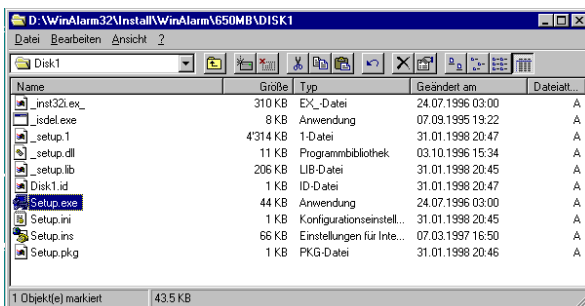
Die Applikation BIZCARE wird über ein Installationsprogramm installiert. Dabei spielt es keine Rolle, ob eine Einzelplatz- oder eine Mehrplatzinstallation vorgenommen wird. Sie müssen einfach über das entsprechende Installationsprogramm verfügen.

Die Applikation BIZCARE greift auf eine gemeinsame Datenbank zu. Diese wird in der Einzelplatzversion mit dem Installationsprogramm eingerichtet. Für die Mehrplatzversion muss die Datenbank durch eine Fachperson installiert und entsprechend konfiguriert werden.

Um sich zu vergewissern ob Ihr Rechner den Anforderungen für diese Applikation genügt, können Sie unter der Produktbeschreibung nachsehen.

## Installation Arbeitsstation

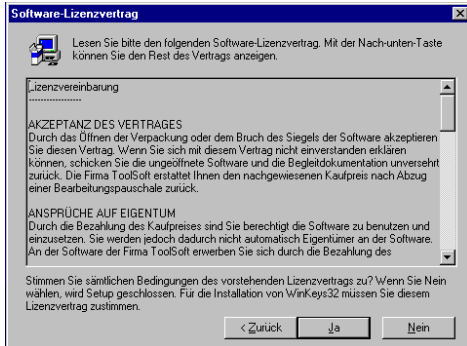
Starten Sie im vorgegebenen Installationsverzeichnis das Programm SETUP.EXE über den Explorer



- Es wird Ihnen anschliessend der Installationsdialog angezeigt. Wählen Sie die Taste <Weiter>.



- Danach wird Ihnen der Lizenzdialog angezeigt. Wenn Sie mit den Lizenzbestimmungen einverstanden sind, wählen Sie die <Ja> Taste. Wenn Sie eine andere Taste drücken, wird das Installationsprogramm abgebrochen.



- Danach wird Ihnen der Infodialog angezeigt, welcher noch einige allgemeine Informationen über die Installation enthält. Wählen Sie die <Weiter> Taste.



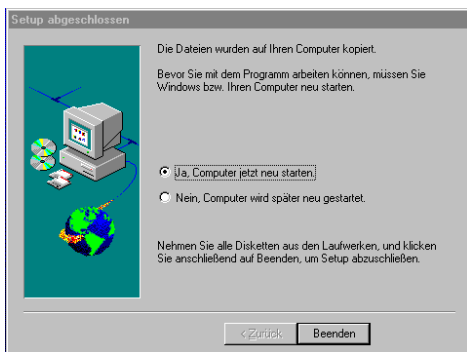
- Anschließend wird der Dialog für den Installationspfad angezeigt. Setzen Sie den Pfad auf C:\BHS32 und wählen Sie die <Weiter> Taste.



- Anschließend wird der Bestätigungsdialog angezeigt. Er enthält eine Zusammenfassung der ausgewählten Installationsoptionen. Kontrollieren Sie die Angaben und wählen Sie die <Weiter> Taste.



- Danach wird die Applikation BIZCARE installiert. Es dauert ein Weilchen und verschiedene Fenster werden angezeigt. Warten sie solange und haben Sie Geduld.
- Am Schluss der Installation müssen sie den Neustart des Betriebssystems bestätigen. Wählen Sie <Ja Computer neu starten> aus und wählen sie die <Beenden> Taste.



### **Nachinstallation der Arbeitsstation für ein Einzelplatzsystem**

Für das Einzelplatzsystem sind keine zusätzlichen Einstellungen vorzunehmen, wenn sie die Datenbank BIZCARE.MDB in das Verzeichnis \DATA unter dem Installationsverzeichnis installiert haben. Sonst müssten sie im Konfigurationsprogramm unter der Seite <Datenbank> den Pfad definieren.

### **Nachinstallation der Arbeitsstation für ein Mehrplatzsystem**

Nach der Installation müssen Sie noch einige Einstellungen manuell vornehmen.

- Einstellungen definieren

**Installation der gemeinsamen Datenbank für das Mehrplatzsystem**

Die Installation der gemeinsamen Datenbank muss nur einmal vorgenommen werden. Für die Installation muss ein MS-SQL2000 Server mit dem aktuellen Servicepack installiert sein.

- Die Datenbank HEIMSOFT der Applikation Heimsoft muss vorhanden sein
- Der MS-SQL2000 Server muss gestartet sein
- Starten Sie im Verzeichnis \INSTALL unter dem Installationsverzeichnis (Vorgabe C:\BHS32\INSTALL) das Programm CAREINSTALL.EXE
- Das Programm installiert in der Datenbank die Tabellen, Indizes und Generatoren für die Applikation BIZCARE
- Die Zugriffsrechte auf die Tabellen werden richtig gesetzt
- Wenn bereits eine Installation erfolgt ist, brechen Sie die Installation bei der ersten Fehlermeldung ab

**Deinstallation der gemeinsamen Datenbank für das Mehrplatzsystem**

Die Deinstallation der gemeinsamen Datenbank löscht die ganzen Daten der Applikation BIZCARE. Für die Installation muss ein MS-SQL2000 Server mit dem aktuellen Servicepack installiert sein.

**Achtung: Eine Deinstallation der Applikation löscht auch alle ihre eingegebenen Daten der Applikation BIZCARE**

- Die Datenbank HEIMSOFT der Applikation Heimsoft muss vorhanden sein
- Der MS-SQL2000 Server muss gestartet sein
- Starten Sie im Verzeichnis \INSTALL unter dem Installationsverzeichnis (Vorgabe C:\BHS32\INSTALL) das Programm CAREUNINSTALL.EXE
- Das Programm deinstalliert die Tabellen, Indizes und zerstört alle Daten der Applikation BIZCARE